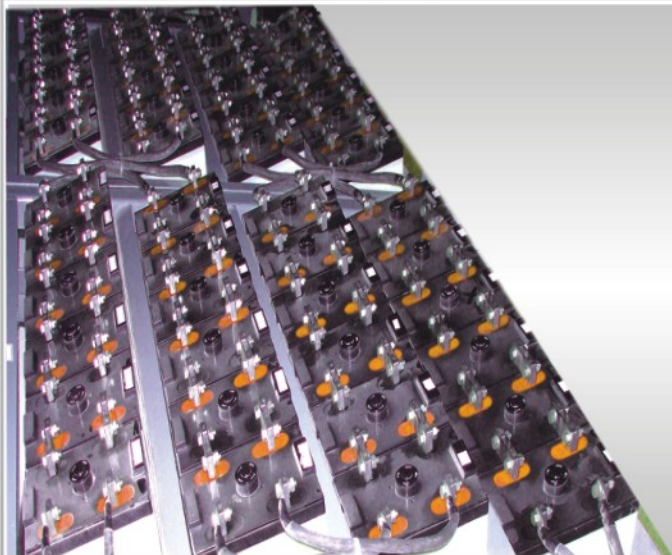


如想获取eTocsin最新产品动态，请浏览：www.etocsin.com.cn



伊托蓄电池维护设备系列：

蓄电池交/直流智能负载箱

SLU2000A/D系列

蓄电池组交/直流智能负载箱 Smart Load Unit (AC/DC)

概述

全球蓄电池业界公认，纯直流恒流放电是获取蓄电池容量最直接的方法，也是蓄电池年度维护的必要手段。

SLU系列交直流智能负载箱是采用调阻式进行恒流/恒功率控制的全自动智能放电箱。SLU系列含有直流系列、交流系列、交直流共用系列。适合于电池组，直流电源、交流电源、UPS系统的放电测试。

系统构成

SLU-2000包含负载、恒流/恒功率控制和总电压测试三个部分，有多种参数规格，适用于不同蓄电池组和各种电源的负载测试。

SLU-2000-DC也可与CTS-2000D系统的控制器配合使用，组成功能完整的容量测试系统。

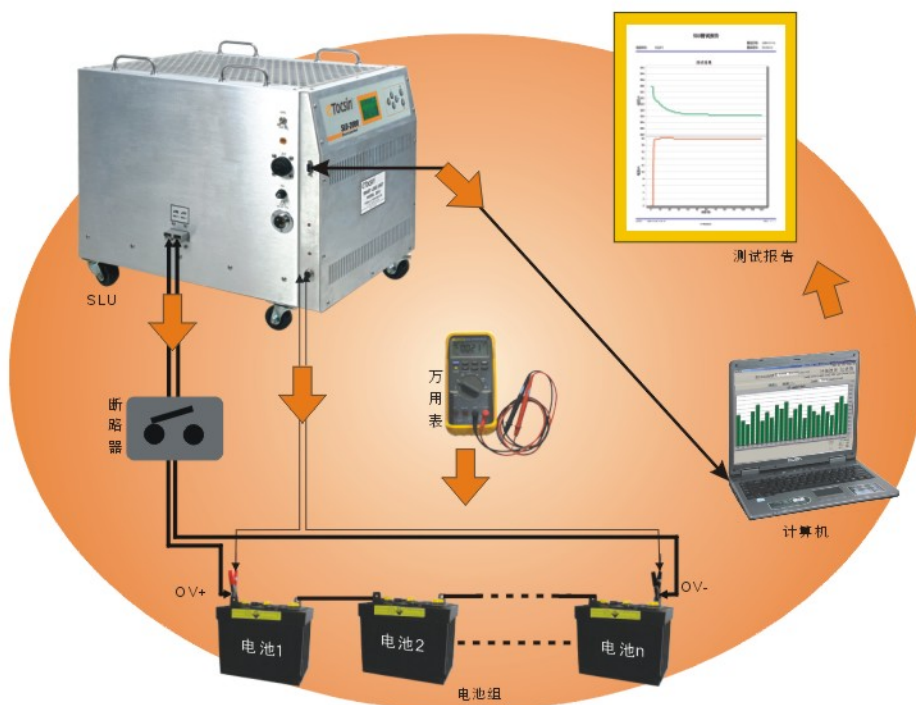
性能简介

- * 简约风格，按键少，操作方便；
- * 安全可靠，20年设计寿命；
- * 全铝合金结构，轻便，易于移动；
- * 经典式自动调阻，恒流/恒功率放电；
- * 采用全球最好的继电器、电阻和散热风扇；
- * 散热良好，不发红，机壳温升不超60℃；
- * 软硬件双重过流、过压、过温、反极性全自动保护；
- * 实时显示电压、电流、时间和容量，记录全程放电曲线；
- * 配有计算机接口，用于计算机下载数据或实时监控。



轻松使用 SLU-2000-DC(直流)

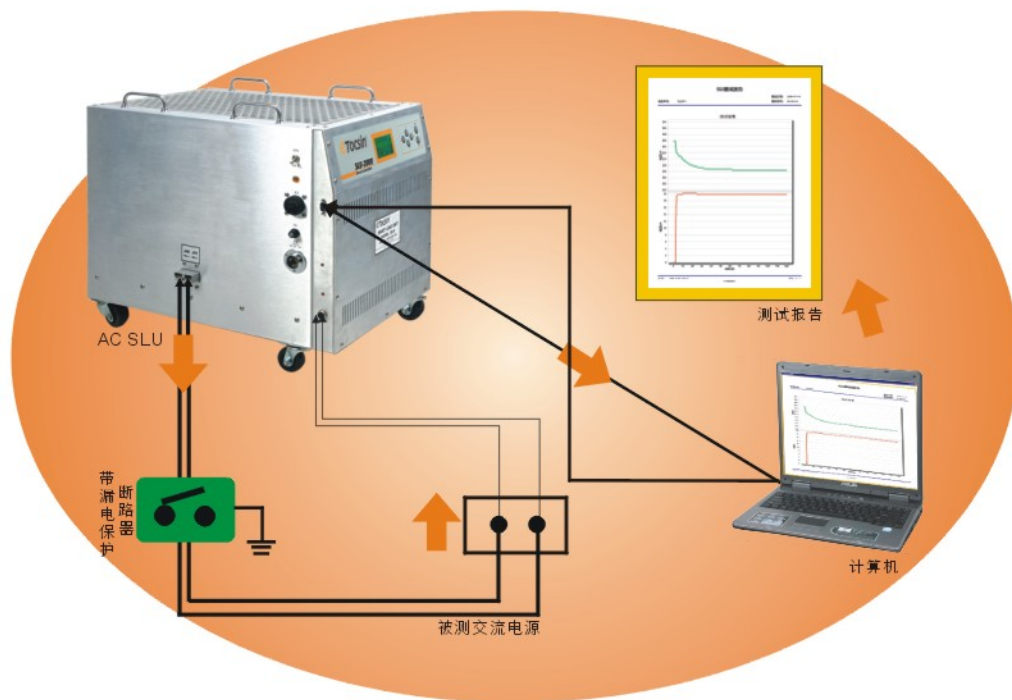
直流SLU-DC系列智能负载箱是经典调阻式恒流/恒功率纯直流负载。含有软硬件双重过流、过压、过温和反极性自动保护功能；具备诊断和校正功能；放电电流/功率、放电时间、终止电压、放电率等放电参数均可编程设定。实时显示放电过程中的所有参数和状态。友好的人机界面，简约风格的屏幕和按键，易于操作。



- 1、将电池组电压测试线接到被测电池组的正负极；
- 2、接通SLU-DC电源，设置测试类型(恒流/恒功率)及测试参数(放电电流/功率、终止电压、放电时间)；
- 3、将负载电缆经断路器（或带隔弧罩的开关）连接到电池组的正负极；
- 4、将负载电缆插头接到SLU-DC上；
- 5、开始测试；
- 6、每 5-15 分钟用万用表监测一次每个单体电压，如有单体达到终止电压，应人工终止测试；
- 7、当到达测试时间或电池组电压到达终止电压时，SLU-DC 自动终止测试；
- 8、将SLU-DC的测试数据下载到计算机，生成包含放电曲线的测试报告。

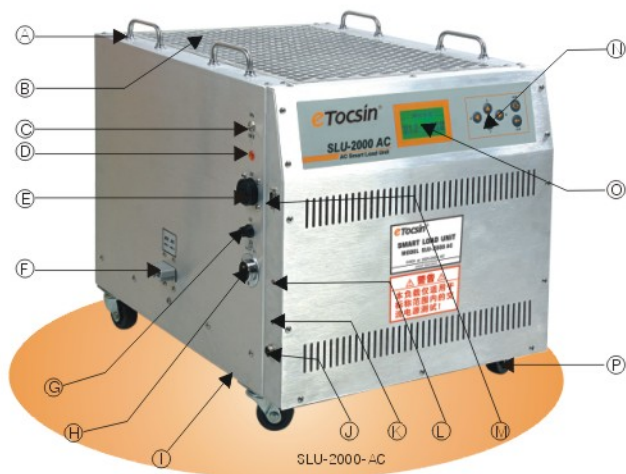
轻松使用 SLU-2000-AC(交流)

交流SLU-AC系列智能负载箱是经典调阻式恒流/恒功率纯阻性交流负载。含有软硬件双重过流、过压、过温和反极性自动保护功能；具备诊断和校正功能；放电电流/功率、放电时间、终止电压等放电参数均可编程设定。实时显示放电过程中的所有参数和状态。友好的人机界面，简约风格的屏幕和按键，易于操作。



- 1、将电压测试线接到被测电源的两极；
- 2、接通SLU-AC电源，设置测试类型(恒流/恒功率)及测试参数(放电电流/功率、终止电压、放电时间)；
- 3、将负载电缆经带漏电保护断路器连接到被测电源的两极；
- 4、将负载电缆插头接到SLU-AC上；
- 5、开始测试；
- 6、当到达测试时间或被测电源电压到达终止电压时，SLU-AC自动终止测试；
- 7、将SLU-AC的测试数据下载到计算机，生成包含放电曲线的测试报告。

系列图示、性能参数 SLU-2000DC/AC



- Ⓐ 不锈钢把手
- Ⓑ 铝合金壳体
- Ⓒ 电源开关
- Ⓓ 电源指示灯
- Ⓔ 负载插座
- Ⓕ 外部控制插座
- Ⓖ 保险丝
- Ⓗ 电源插座
- Ⓙ 轴承式风扇
- Ⓝ 总电压测试插座
- Ⓚ 总电压指示灯
- Ⓛ 过流指示灯
- Ⓜ 计算机接口
- Ⓝ 操作键盘
- Ⓞ 液晶显示屏
- Ⓟ 移动滑轮

SLU-2000-AC参数

规格型号/尺寸/重量	电压范围	电流范围
SLU-110V/60A 450×398×490 22kg	94.5V-123.7V	0-60A
SLU-110V/100A 450×588×490 33kg	94.5V-123.7V	0-100A
SLU-110V/150A 450×858×490 50kg	94.5V-123.7V	0-150A
SLU-110V/200A 450×888×490 55kg	94.5V-123.7V	0-200A
SLU-220V/30A 450×398×490 25kg	185V-245V	0-30A
SLU-220V/60A 450×588×490 33kg	185V-245V	0-60A

规格型号/尺寸/重量	电压范围	电流范围
SLU-220V/100A 450×858×490 55kg	185V-235V	0-100A
SLU-220V/150A 640×1048×520 85kg	185V-235V	0-150A
SLU-220V/200A 640×1048×520 95kg	185V-235V	0-200A
SLU-220V/250A 640×1048×520 115kg	185V-235V	0-250A
SLU-220V/300A 640×1298×520 85kg×2	185V-235V	0-300A
SLU-220V/400A 640×1048×520 190kg双箱	185V-235V	0-400A

尺寸: (W宽×D深×H高)

规格型号/尺寸/重量	电压范围	电流范围
SLU-380V/15A 640×398×490 25kg	335V-435V	0-15A
SLU-380V/30A 450×588×490 33kg	335V-435V	0-30A
SLU-220V/60A 450×858×490 55kg (双箱)	335V-435V	0-60A
SLU-380V/100A 640×1048×520 95kg	335V-435V	0-100A
SLU-380V/100A 640×1298×520 105kg	435V-500V	0-100A
SLU-600V/100A 640×1298×520 115kg	500V-600V	0-100A

*不在表中的负载可以定做, 最高限压600VAC。

电流测试精度: 1%±0.1A

电压测试精度: 0.5%±0.2V

工作电源: AC 220V ±10%

SLU-2000-DC参数

规格型号/尺寸/重量	电压范围	电流范围
SLU-48V/100A 450×318×450 22kg	42-54V	0-100A
SLU-48V/200A 450×588×490 33kg	42-54V	0-200A
SLU-48V/300A 450×658×490 40kg	42-54V	0-300A
SLU-110V/60A 450×398×490 22kg	94.5V-123.7V	0-60A
SLU-110V/100A 450×588×490 33kg	94.5V-123.7V	0-100A
SLU-110V/150A 450×858×490 50kg	94.5V-123.7V	0-150A
SLU-110V/200A 450×888×490 55kg	94.5V-123.7V	0-200A

规格型号/尺寸/重量	电压范围	电流范围
SLU-220V/30A 450×398×490 25kg	185V-235V	0-30A
SLU-220V/60A 450×588×490 33kg	185V-235V	0-60A
SLU-220V/100A 450×858×490 55kg	185V-235V	0-100A
SLU-220V/150A 640×1048×520 85kg	185V-235V	0-150A
SLU-220V/200A 640×1048×520 95kg	185V-235V	0-200A
SLU-220V/250A 640×1048×520 115kg	185V-235V	0-250A
SLU-220V/300A 640×1298×520 85kg×2	185V-235V	0-300A

尺寸: (W宽×D深×H高) 单位: mm

规格型号/尺寸/重量	电压范围	电流范围
SLU-220V/400A 640×1048×520 190kg (双箱)	185V-235V	0-400A
SLU-380V/15A 450×398×490 25kg	336V-435V	0-15A
SLU-380V/30A 450×588×490 33kg	336V-435V	0-30A
SLU-380V/60A 450×858×490 55kg	336V-435V	0-60A
SLU-380V/100A 640×1048×520 95kg	336V-435V	0-100A
SLU-500V/100A 640×1298×520 105kg	380V-500V	0-100A
SLU-600V/100A 640×1298×520 115kg	465V-600V	0-100A

*不在表中的负载可以定做, 最高限压600VDC。

电流测试精度: 1%±0.1A

电压测试精度: 0.5%±0.2V

工作电源: AC 220V ±10%

*参数如有改动, 恕不另行通知。



[Http://www.etocsin.com.cn](http://www.etocsin.com.cn)

伊托简介

伊托科技有限公司(eTocsin Inc.)始创于上世纪80年代, 公司的主营业务为蓄电池维护测试设备的设计与生产, 并提供蓄电池的维护服务。伊托eTocsin自成立以来, 一直向业界提供符合IEEE和IEC标准的站用蓄电池测试设备。至今在本行业保持领先地位。

伊托eTocsin的产品除了有传统的容量检测设备外, 还有先进的、符合IEEE和IEC标准的、采用单次大电流放电法技术的内阻测试仪和蓄电池监测系统。拥有传统的容量测试技术、单次大电流放电法测内阻技术、以及实时在线自动监测技术确保了伊托eTocsin在电池测试行业中的领先地位, 因此被世界公认为最优秀的蓄电池测试设备生产商之一。伊托eTocsin所使用的测量标准已成为许多国家电池行业的标准。

作为蓄电池测试专家, 伊托eTocsin除了生产卓越的蓄电池测试设备外, 还不断的向用户提供先进的维护方法。经常举办蓄电池测试和维护方面的专题研讨会, 并每年举办多次技术培训。

作为世界同类产品中最好的品牌之一, 伊托eTocsin的系列产品已成为许多国家政府、军队和大公司采购的首选产品。

伊托eTocsin主要产品系列:

蓄电池内阻测试仪(SBM系列)

微欧表附件(SBM-MO系列)

蓄电池监测管理系统(BMMS系列)

蓄电池容量测试系统(CTS系列)

单节电池维护系统(活化仪)(CMS系列)

蓄电池交/直流智能负载箱(SLU系列)

超大电流断路器通路测试系统(HCT系列)

蓄电池网络管理系统(BNM系统)

伊托eTocsin公司的系万产品已成为各国政府、军队和各大公司的电池检测和监控主要选择的产品。已成为世界同类产品的翘楚。