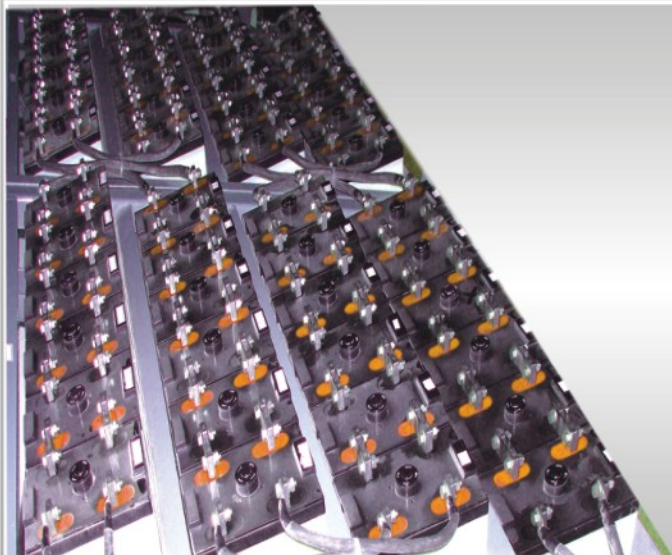


如想获取eTocsin最新产品动态，请浏览：www.etocsin.com.cn



伊托蓄电池维护设备系列：

单节电池维护系统

CMS2000系列

单节电池维护系统 Cell Maintenance System

概述

通常利用eTocsin的SBM系列智能内阻测试仪或BMS-2000系列智能监测系统对电池进行检测或在线监测，直接找出弱电池，再用CMS-2000来测试该单体/模块的容量，确定该节电池的准确性能状况。与整组容量测试相比，这种测试不失为一种经济合理的折中方法。而且，由于CMS-2000有自动切换连续充放电的功能，所以它也用来激活电池。CMS-2000广泛用于蓄电池的抽检和活化工作。



性能简介

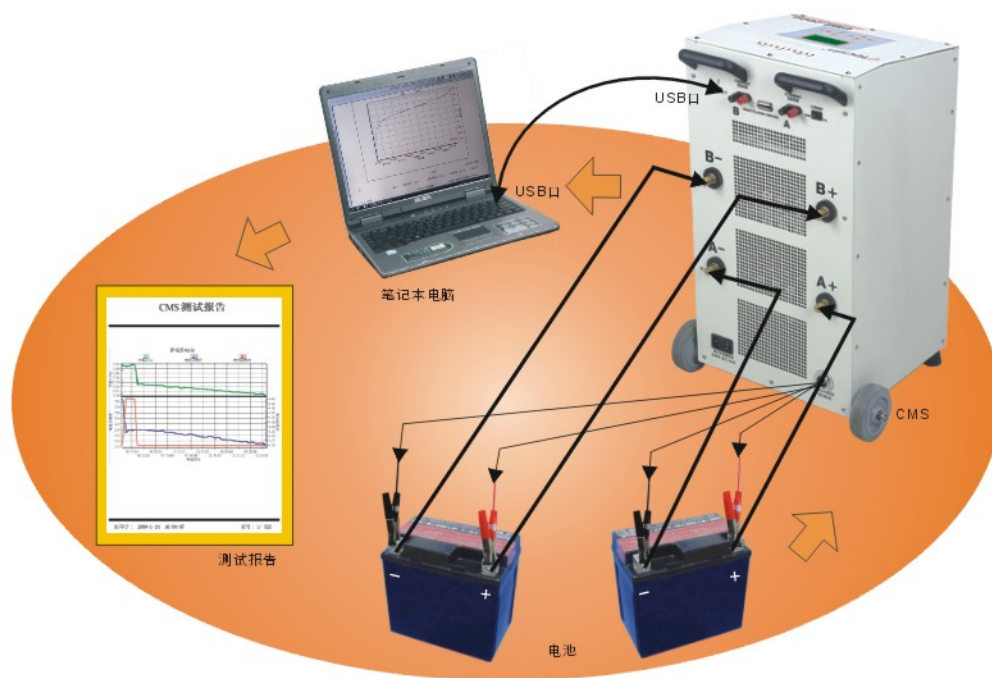
- * 简约风格，按键少，操作方便；
- * 铝合金结构，轻便，易于移动；
- * 适应2V/6V/12V，大至12000AH电池；
- * 最多可同时对三节电池独立充放电；
- * 大电流循环充放电，超群活化能力；
- * 实时显示电压、电流、时间和容量；
- * 散热良好，不发红，机壳温升不超过30℃；
- * 采用全球最好的继电器、电阻、风扇、充电器；
- * 双重过流、过压、过温、反极性全自动保护；
- * 经典调阻式纯直流、恒流放电，多段恒压限流充电；
- * 具有大容量存储能力，可全程记录充放电数据、曲线；
- * 配有计算机接口(U口)和U盘口，用于下载数据或计算机实时监控。

系统构成

CMS-2000由负载模块，充电模块和控制模块构成，所有模块安装在一个机箱中。最大配置是内装三个负载模块和三个充电模块，可同时对三节电池独立做充放电测试。另外还有测试一节或两节电池的两种配置。

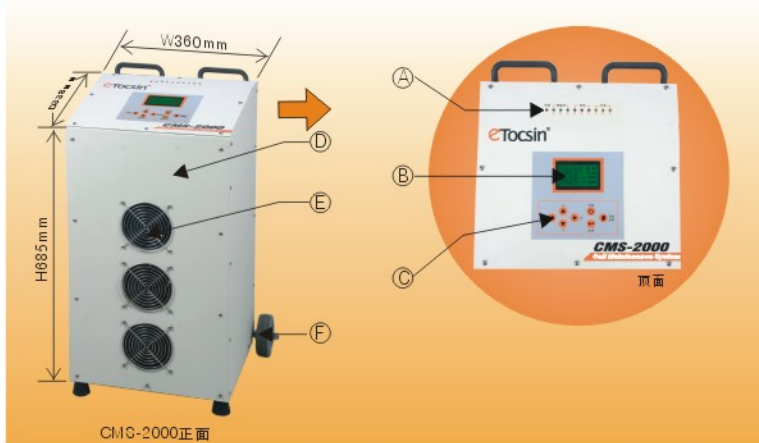
轻松使用 **CMS-2000**

CMS系列单节电池维护系统是纯直流单节电池充放电系统。放电采用经典调阻式纯直流恒流负载，充电采用世界顶级的VICOR平面大功率FlatPAC充电器。最多可同时在线对三节不同电池进行充放电测试。含有双重过流、过压和反极性自动保护功能；具备诊断和校正功能；电池电压、充/放电电流、充/放电时间、额定充放电时间等参数均可编程设定。实现多次循环充放电，活化电池。实时显示充放电过程的所有参数和工作状态。友好的人机界面，简约风格的屏幕和按钮，易于操作。



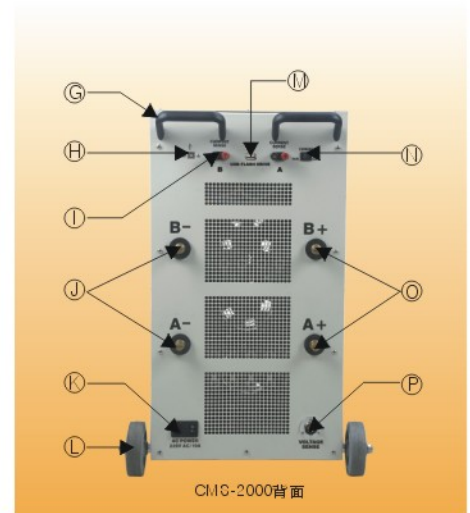
- 1、将电压测试线接到被测电池的正负极；
- 2、接通 CMS 电源，设置好测试类型（容量测试或分段循环测试）和测试参数（充放电时间、电流、额定时间等）；
- 3、将负载电缆插头接到被测电池上；
- 4、开始测试；
- 5、系统自动监测所有参数和状态，可通过键盘和屏幕浏览所有参数和状态；
- 6、到达终止条件时（时间到或电压低）自动终止测试；
- 7、将CMS的测试数据下载到计算机，生成包含放电曲线在内的测试报告；
- 8、如果需要，在测试中与计算机连接，可在计算机屏幕上实时显示充放电曲线、所有参数和测试状态（2.00版以后才提供）。

系列图示、性能参数 CMS-2000



CMS-2000正面

- A 工作状态指示灯
- K 电源开关及保险
- B 液晶显示屏
- L 移动脚轮
- C 操作键盘
- M U盘接口 (2.0或以后版本)
- D 铝合金喷漆壳体
- N 校正选择开关
- E 强冷风扇
- O 正极负载插座 (公)
- F 固定胶脚
- P 电压测试线插座
- G 铝合金把手
- J 负极负载插座 (公)
- H USB通信口
- I 电流校正输入插座



CMS-2000背面

CMS-2000A型号及参数

通信:	USB 接口
最大尺寸:	宽:360mm, 深:338mm, 高:685mm
重量:	29kg
工作环境:	
温度范围:	4°C-40°C(40°F-105°F)
湿度范围:	在5°C-31°C时, 相对湿度0%-80%(非浓缩)
使用场所:	只能在室内使用, 海拔0-4000米
电压测试精度:	1%±1mV
电流测试精度:	1%±0.5A
工作电源:	AC220V±10%

型号	适应电池	放电电流**	充电电流***
CMS-2000-2/300	2V	0-300A	0-120A
CMS-2000-2/600	2V	0-600A	0-120A
CMS-2000-2/1200	2V	0-1200A	0-240A
CMS-2000-6/100	6V	0-100A	0-50A
CMS-2000-6/200	6V	0-200A	0-50A
CMS-2000-12/50	12V	0-50A	0-30A
CMS-2000-12/100	12V	0-100A	0-30A
CMS-2000-2-12	2V,12V	2V:0-300A 12V:0-50A	0-120A 0-30A
CMS-2000-2-6-12	2V,6V,12V	2V:0-300A 6V:0-50A 12V:0-100A	0-120A 0-50A 0-30A

* 不在表中的规格可以定做。

** 放电时, 2V电池终止电压为1.75V; 6V电池的为5.25V; 12V电池的为10.5V。

*** 充电时, 2V电池的充电电压为2.25V-2.6V; 6V电池的为6.7V-7.2V; 12V电池的为13.5V-14.1V。

*参数如有改动, 恕不另行通知。



[Http://www.etocsin.com.cn](http://www.etocsin.com.cn)

伊托简介

伊托科技有限公司(eTocsin Inc.)始创于上世纪80年代, 公司的主营业务为蓄电池维护测试设备的设计与生产, 并提供蓄电池的维护服务。伊托eTocsin自成立以来, 一直向业界提供符合IEEE和IEC标准的站用蓄电池测试设备。至今在本行业保持领先地位。

伊托eTocsin的产品除了有传统的容量检测设备外, 还有先进的、符合IEEE和IEC标准的、采用单次大电流放电法技术的内阻测试仪和蓄电池监测系统。拥有传统的容量测试技术、单次大电流放电法测内阻技术、以及实时在线自动监测技术确保了伊托eTocsin在电池测试行业中的领先地位, 因此被世界公认为最优秀的蓄电池测试设备生产商之一。伊托eTocsin所使用的测量标准已成为许多国家电池行业的标准。

作为蓄电池测试专家, 伊托eTocsin除了生产卓越的蓄电池测试设备外, 还不断的向用户提供先进的维护方法。经常举办蓄电池测试和维护方面的专题研讨会, 并每年举办多次技术培训。

作为世界同类产品中最好的品牌之一, 伊托eTocsin的系列产品已成为许多国家政府、军队和大公司采购的首选产品。

伊托eTocsin主要产品系列:

蓄电池内阻测试仪(SBM系列)

微欧表附件(SBM-MO系列)

蓄电池监测管理系统(BMMS系列)

蓄电池容量测试系统(CTS系列)

单节电池维护系统(活化仪)(CMS系列)

蓄电池交/直流智能负载箱(SLU系列)

超大电流断路器通路测试系统(HCT系列)

蓄电池网络管理系统(BNM系统)

伊托eTocsin公司的系万产品已成为各国政府、军队和各大公司的电池检测和监控主要选择的产品。已成为世界同类产品的翘楚。