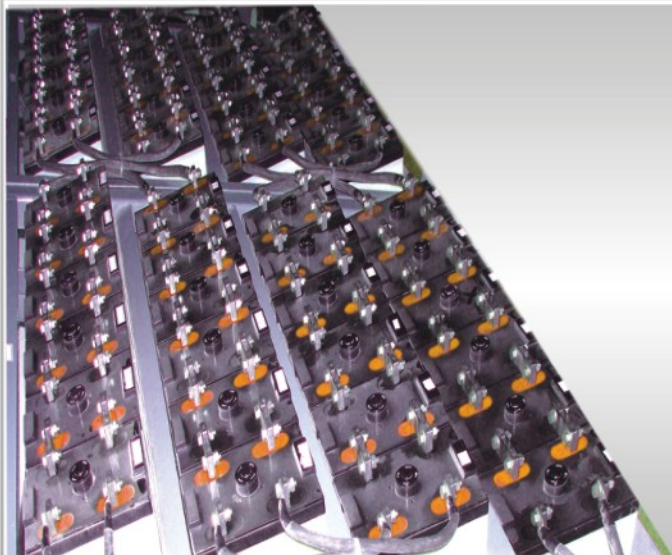


如想获取eTocsin最新产品动态，请浏览：www.etocsin.com.cn



伊托蓄电池维护设备系列：

超大电流断路器通路测试系统

HCT2000系列

超大电流断路器通路测试系统

High-Curren Circuit-Breaker Test System

概述

一直没有合适的设备测试工作电流为几千安甚至上万安的超大电流断路器。这困扰着电力部门每年的检修工作。超大电流断路器的通态压降与电流值并非完全线性。目前使用的200A测试电流与断路器的实际工作状态相差甚远。而且，对于工作电流上万安的断路器，200A的测试电流只能产生1mV左右的压降。这种测量的精度也成问题。

HCT超大电流断路器通路测试系统可提供超过一万安培的直流测试电流，完全吻合断路器的工作状态，测量超大电流下的压降，从而获得断路器的真实性能。目前，HCT系列是超大电流断路器检修测试的唯一选择。

系统构成

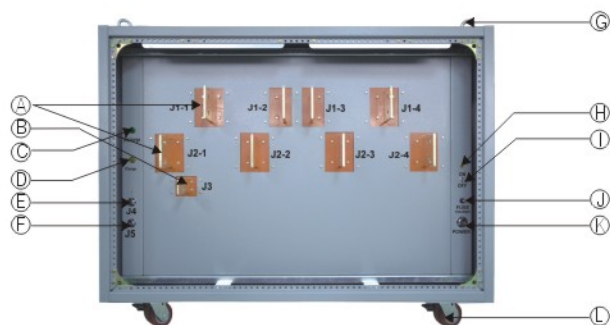
HCT系列超大电流断路器通路测试系统由可滑动、可吊装的测试柜，专用测试电缆和监控计算机组成。

性能简介

- * 简约风格，操作方便；
- * 原钢板结构，安全耐用；
- * 配有吊环与滑轮，易于搬运和吊装；
- * 提供超过10000A的测试电流；
- * 计算机全程自动监控；
- * 测试电流可编程设定；
- * 高精度纯直流测试；
- * 全程记录零至设定电流下的电流/压降曲线。

HCT 系列图示/性能参数

- Ⓐ 测试接线排
- Ⓑ 预测试接线排
- Ⓒ Charge充电指示灯
- Ⓓ Discharge放电测试指示灯
- Ⓔ USB接线口
- Ⓕ 电压测试插座
- Ⓖ 吊环
- Ⓗ 电源指示灯
- Ⓘ 电源开关
- Ⓝ 保险丝
- Ⓚ 电源插座
- Ⓛ 带锁滑轮



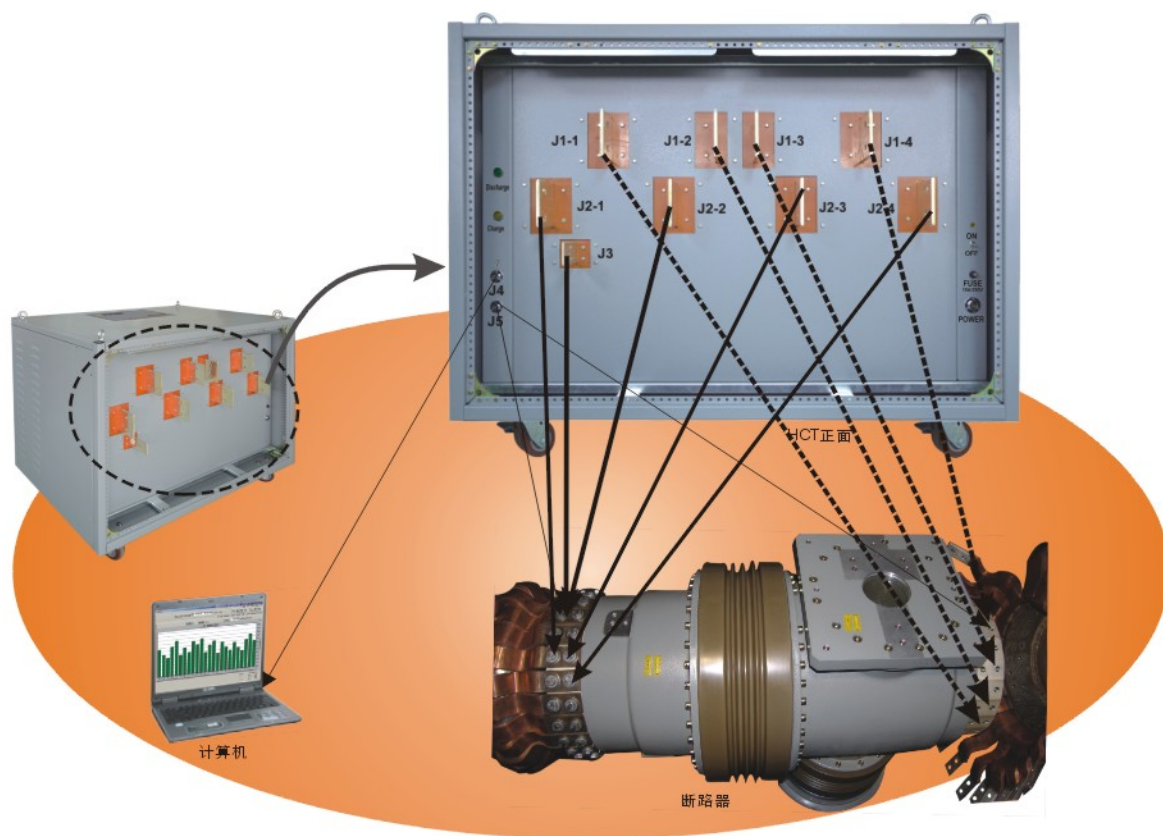
工作电源: 220V/50Hz, <40W
 电流测试精度: 1%
 电压测试精度: 1%+1mV
 运行温度: 5°C-40°C (41°F-104°F)
 湿度: 0%-80%RH (非冷凝在0°C-31°C)
 0%-50%RH (非冷凝在32°C-40°C)
 海拔高度: 0-2000米

[尺寸: W宽 × D深 × H高]

规格型号	尺寸(mm)	重量(kg)	测试电流	电阻范围
HCT-10KA	1380W×860D×960H	350	0-10000A	0-100μΩ
HCT-5KA	750W×860D×960H	200	0-5000A	0-200μΩ
HCT-3KA	750W×500D×800H	120	0-3000A	0-400μΩ
HCT-2KA	750W×500D×800H	100	0-2000A	0-600μΩ

轻松使用 HCT-2000

HCT系列超大电流断路器通路测试系统由可滑动、可吊装的测试柜，专用测试电缆和监控计算机组成。



1. 将HCT测试系统安放（或吊装）到被测断路器的上方；
2. 从测试柜的预测试接线排一对电缆到被测断路器的两侧；
3. 闭合被测断路器；
4. 连接HCT测试系统的电源线；
5. 连接HCT测试系统与监控计算机间的USB电缆；
6. 开启计算机，并启动HCT监控软件；
7. 开启HCT测试系统电源；
8. 进行预测试。如果预测值 $>100\mu\Omega$ ，系统提问是否继续；
9. 将接到预测试接线排的电缆改接到测试接线排，并连接其它七对测试电缆；
10. 连接断路器压降测试电缆；
11. 设定最大测试电流值（1000A-10000A）；
12. 启动测试，系统自动记录电流值与压降值。完成测试时，显示电流/压降曲线或对应的列表值；
13. 如需重复测试，重复11-12步；
14. 测试完成，监控程序自动生成包含曲线和表格的测试报告。



[Http://www.etocsin.com.cn](http://www.etocsin.com.cn)

伊托简介

伊托科技有限公司(eTocsin Inc.)始创于上世纪80年代, 公司的主营业务为蓄电池维护测试设备的设计与生产, 并提供蓄电池的维护服务。伊托eTocsin自成立以来, 一直向业界提供符合IEEE和IEC标准的站用蓄电池测试设备。至今在本行业保持领先地位。

伊托eTocsin的产品除了有传统的容量检测设备外, 还有先进的、符合IEEE和IEC标准的、采用单次大电流放电法技术的内阻测试仪和蓄电池监测系统。拥有传统的容量测试技术、单次大电流放电法测内阻技术、以及实时在线自动监测技术确保了伊托eTocsin在电池测试行业中的领先地位, 因此被世界公认为最优秀的蓄电池测试设备生产商之一。伊托eTocsin所使用的测量标准已成为许多国家电池行业的标准。

作为蓄电池测试专家, 伊托eTocsin除了生产卓越的蓄电池测试设备外, 还不断的向用户提供先进的维护方法。经常举办蓄电池测试和维护方面的专题研讨会, 并每年举办多次技术培训。

作为世界同类产品中最好的品牌之一, 伊托eTocsin的系列产品已成为许多国家政府、军队和大公司采购的首选产品。

伊托eTocsin主要产品系列:

蓄电池内阻测试仪(SBM系列)

微欧表附件(SBM-MO系列)

蓄电池监测管理系统(BMMS系列)

蓄电池容量测试系统(CTS系列)

单节电池维护系统(活化仪)(CMS系列)

蓄电池交/直流智能负载箱(SLU系列)

超大电流断路器通路测试系统(HCT系列)

蓄电池网络管理系统(BNM系统)

伊托eTocsin公司的系万产品已成为各国政府、军队和各大公司的电池检测和监控主要选择的产品。已成为世界同类产品的翘楚。